

Wolfsberg, 28. Mai 2019

European Lithium vermeldet Bohrprogramm zur Ressourcenerweiterung Deutliche Steigerung der JORC-konformen Ressource

Wichtigste Eckdaten

- **Umsetzung eines neuen, flexiblen & übertägigen Bohrprogrammes**
- **Bohrprogramm wird die JORC-konformen abgeleiteten Ressourcen in Zone 1 bestätigen**
- **Erweiterung der JORC-konformen abgeleiteten Ressourcen (siehe Anhang 1)**
- **Vorbereitung einer „Bankable“ Vormachbarkeitsstudie (PFS)**
- **Video mit Non-Executive Director Stefan Müller: [European Lithium vermeldet Steigerung des JORC-konformen Ressource](#)**

European Lithium Limited (ASX: **EUR**)(FRA: **PF8**)(VSE: **ELI**)(NEX: **EUR**) (**European Lithium** oder das **Unternehmen**) freut sich bekannt zu geben, das Ressourcenbohrprogramm in Wolfsberg (Kärnten, Österreich) fortzusetzen. Mit den Bohrungen wird die JORC-konforme Ressource um 4,68 Mio. Tonnen auf 10,98 Mio. Tonnen erweitert werden.

Der Abschluss der übertägigen Phase-I-Bohrungen sollte innerhalb von fünf Wochen erfolgen. Die Ergebnisse werden anschließend und umgehend veröffentlicht.

Darüber hinaus wird European Lithium die bereits bekannte PFS (siehe ASX Pressemitteilung vom 5. April 2018: [European Lithium schließt positive PFS ab](#)) um die Ergebnisse des aktuellen Bohrprogrammes erweitern. Mehrere europäische Finanzinstitute (sowohl Investmentbanken als auch staatliche Entwicklungsbanken) werden diese aufgewertete Vormachbarkeitsstudie als „Bankable“ akzeptieren. Wie in einer der letzten Pressemeldungen erwähnt (siehe ASX Pressemitteilung vom 15. März [Update zur finalen Machbarkeitsstudie \(DFS\) für das Lithiumprojekt Wolfsberg](#)), führt das Unternehmen mit einigen dieser Banken zum Teil fortgeschrittene Gespräche über die Finanzierung des Wolfsberg-Projektes.

Chairman Tony Sage erklärt: „Wir sind mit den Fortschritten unserer finalen Machbarkeitsstudie sehr zufrieden und zuversichtlich, dass das Projekt von den verantwortlichen österreichischen Behörden auch weiterhin vollstens unterstützt wird. Wir gehen davon aus, dass die entsprechenden Genehmigungen wie auch bisher reibungslos erteilt werden. Nach Abschluss des Bohrprogramms werden die dann um 45 % erweiterten Ressourcen in die DFS einfließen und eine nochmals solidere Basis für den ab Ende 2021 geplanten Abbau bilden.“

Tony Sage
Non-Executive Chairman
European Lithium Limited

Besuchen Sie die Webseite des Unternehmens und erfahren Sie mehr über das im fortgeschrittenen Erschließungsstadium befindliche Lithiumprojekt Wolfsberg in Österreich.

Stellungnahme des Sachverständigen

Die in dieser Mitteilung enthaltenen Informationen über das Lithiumprojekt Wolfsberg, denen diese Stellungnahme beigefügt wurde, beziehen sich auf Explorationsergebnisse, Mineralressourcen oder Erzreserven, und wurden von Herrn D. Haines zusammengestellt. Herr Haines ist ein Berater des Unternehmens und ein Mitglied der Assoziation of Professional Geoscientists of Ontario. Er kann auf mehr als 30 Jahre Erfahrung im Bergbau und in der Ressourcenexploration verweisen. Herr Haines verfügt über ausreichende Erfahrungen, die ihn zum Sachverständigen gemäß den einschlägigen australischen Richtlinien der Berichterstattung („Australian Code for Reporting of Mineral Resources and Ore Reserves“, Ausgabe 2012) befähigen. Herr Haines stimmt zu, dass die auf den einschlägigen Informationen basierenden Angaben in einer der Form und dem Kontext entsprechenden Weise in den Bericht aufgenommen werden. Der Bericht des Unternehmens über die historischen Explorationsergebnisse steht im Einklang mit der Ausgabe 2012 des „Australasian Code for the Reporting of Results, Minerals Resources and Ore Reserves“ (JORC Code 2012).

Anhang 1 – Bohrprogramm

Das Unternehmen hat ein übertägiges Bohrprogramm entwickelt, mit dem folgende Ziele verfolgt werden:

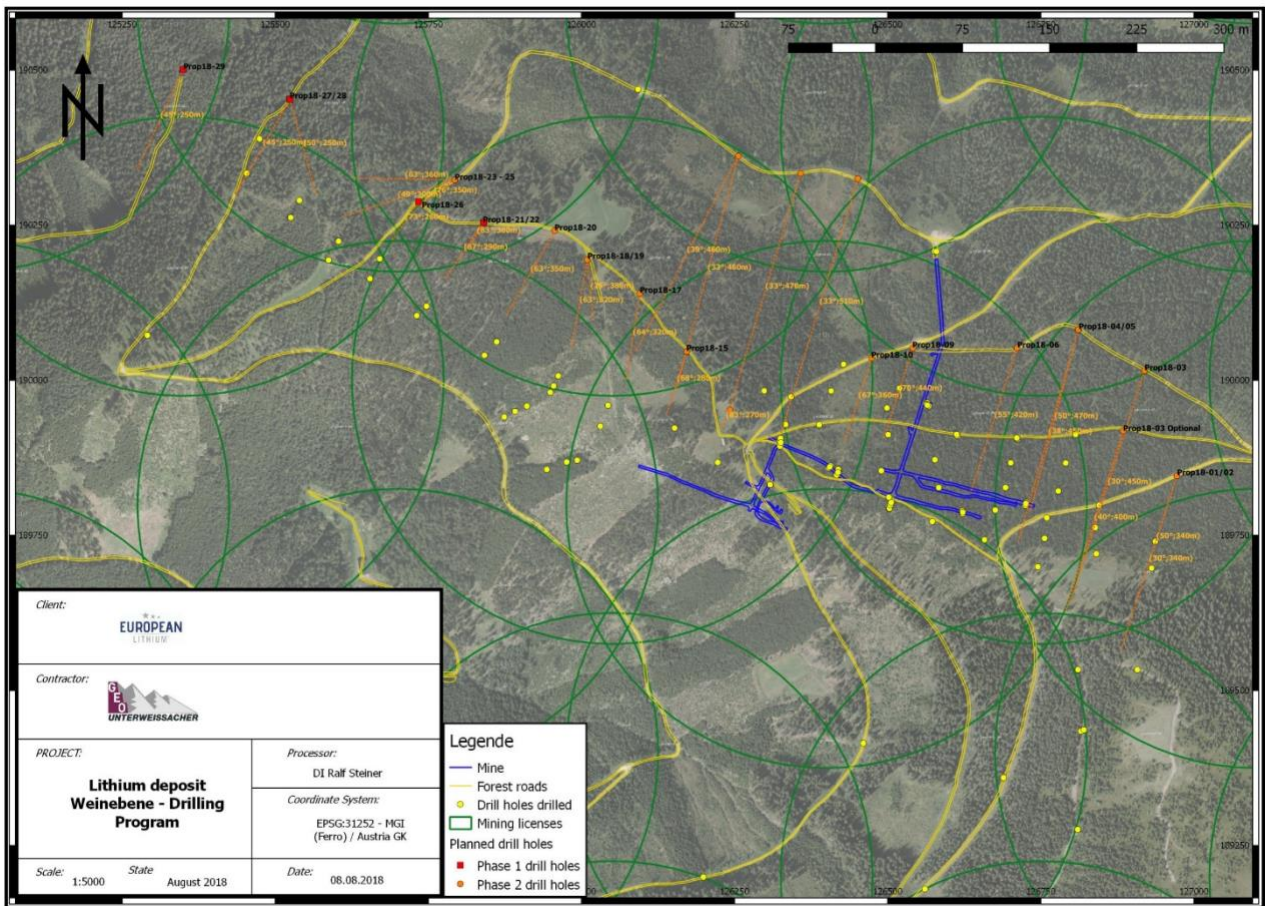
- **Steigerung und Aufwertung der JORC-konformen (JORC-Code 2012) Ressourcen** in der gemessenen und angezeigten Kategorie von derzeit 6,3 Mio. Tonnen mit 1,17 % Li₂O **auf 10,98 Mio. Tonnen in der gemessenen und angezeigten Kategorie mit 1,00 % Li₂O**, sobald die Analyseergebnisse vorliegen und vollständig ausgewertet wurden.
- Nachweis der **Erweiterung der JORC-konformen abgeleiteten Ressourcen** in nordwestlicher Richtung in Zone 1 (Nordflanke der Antiklinale).

Das auf die wesentlichen Aspekte beschränkte und optimierte Explorationsprogramm umfasst:

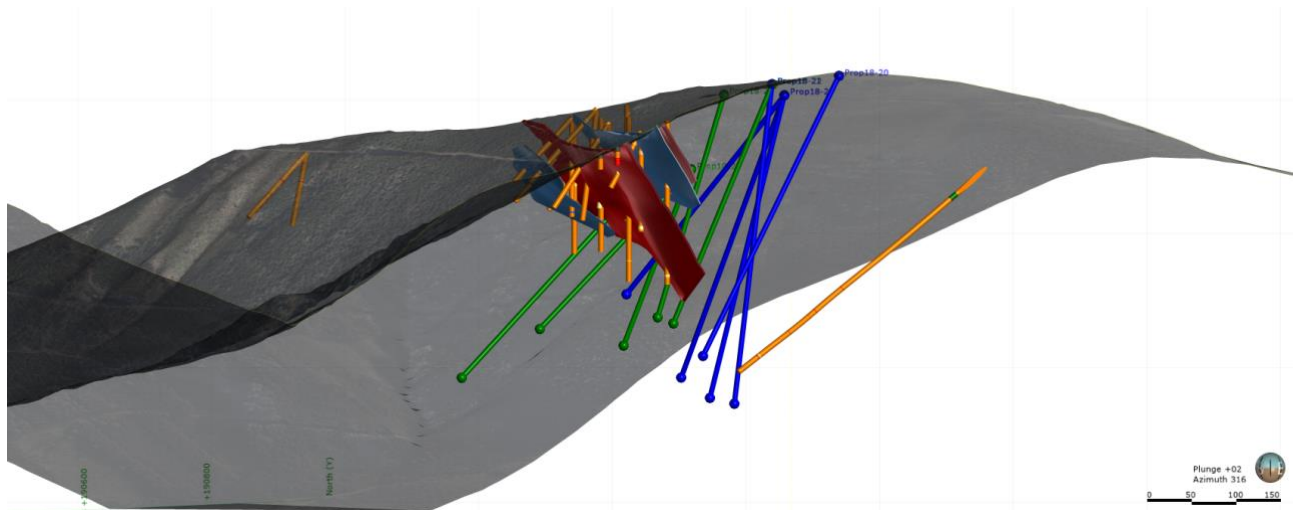
1. Phase I: Bohrung von fünf Diamantlöchern in geringer Tiefe in Zone 1. Die Löcher sind zwischen 250 Meter und 290 Meter tief. Gesamtes Bohrvolumen: 1.300 Meter.
2. Phase II: Bohrung von sieben Löchern in Zone 1. Jedes der Löcher ist zwischen 320 und 470 Meter tief. Gesamtes Bohrvolumen: 2.770 Meter.

Die Bohrlochplanungen der ersten und zweiten Phase wurden von der Firma GEO Unterweissacher (einer vom Unternehmen beauftragten unabhängigen Beratungsfirma) und von MinelT in Zusammenarbeit mit SRK durchgeführt. Der finale Vorschlag für die Lochbohrungen sieht insgesamt 28 Bohrlöcher vor, wobei bei Durchführung eine Prioritätenreihung abhängig von den technischen Parametern und von der optimierten Zuteilung der Finanzmittel erfolgt.

CEO Dietrich Wanke meint zu den laufenden Arbeiten im Hinblick auf eine Ressourcenerweiterung: „Es ist wichtig, die Ressourcenerweiterung mit einem optimierten Bohrprogramm fortzusetzen. Wir gehen davon aus, dass die Ergebnisse belegen werden, dass die JORC-konformen Ressourcen der gemessenen und angezeigten Kategorie während der komplexen Arbeiten an der finalen Machbarkeitsstudie in JORC-konforme Reserven umgewandelt werden können.“



Lithiumlagerstätte Wolfsberg – Untersuchungsgebiet mit Bohrlöchern der 1. und 2. Phase



Lithiumlagerstätte Wolfsberg – Querschnitt (NW-SO) der Bohrlöcher in Konzession 21/22. Die orangenen Bohrlöcher wurden bereits gebohrt. Beachten Sie bitte das Modell der Pegmatitgänge und die geschätzte Kontinuität in der Tiefe. Grüne und blaue Bohrlöcher sind geplant.

Die Ausgangssprache (in der Regel Englisch), in der der Originaltext veröffentlicht wird, ist die offizielle, autorisierte und rechtsgültige Version. Diese Übersetzung wird zur besseren Verständigung mitgeliefert. Die deutschsprachige Fassung kann gekürzt oder zusammengefasst sein. Es wird keine Verantwortung oder Haftung für den Inhalt, die Richtigkeit, die Angemessenheit oder die Genauigkeit dieser Übersetzung übernommen. Aus Sicht des Übersetzers stellt die Meldung keine Kauf- oder Verkaufsempfehlung dar! Bitte beachten Sie die englische Originalmeldung auf www.sedar.com, www.sec.gov, www.asx.com.au/ oder auf der Firmenwebsite!